

## Autoponction de la FAV en « Buttonhole »



1. et 2. Laver les mains et la FAV



3. Utiliser la brosse chirurgicale



4. Appliquer sur les croûtes des points de ponction une compresse imbibée du savon antiseptique Dermanios Scrub Chlorhexidine 4%



5. Préparer adéquatement son environnement :  
- positionner le fauteuil  
- mettre à sa disposition les lignes : artérielle et veineuse



**6. Préparer le matériel pour la ponction**



**7. Désinfecter le plan de travail**



**8. Prendre la TA debout**



**9. Noter les valeurs de la TA**



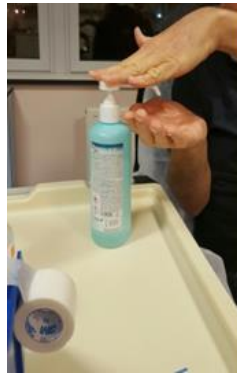
**10. Prendre la TA assis**



**11. Noter les valeurs de la TA et enlever la compresse imbibée du savon antiseptique Dermanios Scrub Chlorhexidine 4%**



12. Mettre le masque



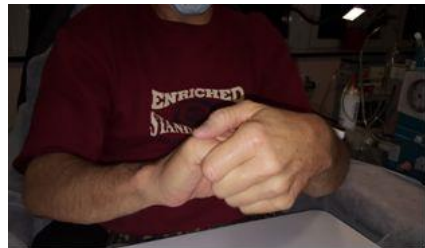
13. Désinfecter les mains



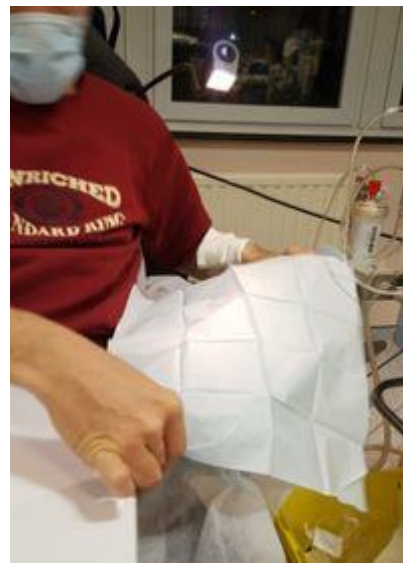
14. Ouvrir le set de ponction



15. Désinfecter les mains

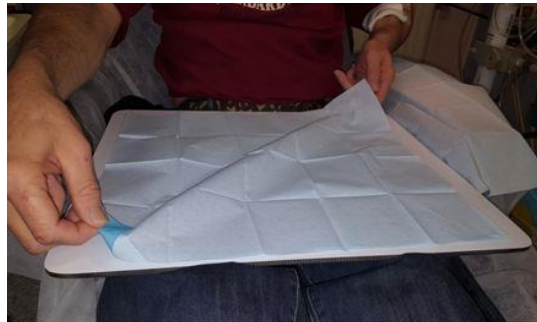


16. Prendre le premier champ et le disposer sur l'accoudoir du fauteuil





**17. Désinfecter les mains**

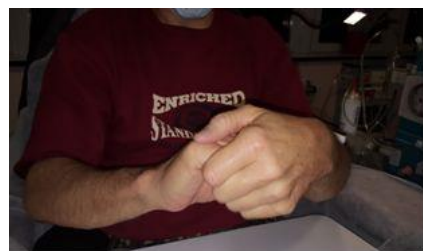


**18. Prendre le deuxième champ et le disposer sur le plan de travail**



**19. Verser le contenu du set sur le champ stérile**

**20. Ajouter stérilement les aiguilles :  
artérielle et veineuse**



**21. Verser la Chlorhexidine alcoolique  
0,5% (SHA) dans le récipient stérile**

**22. Désinfecter les mains**



**23. Ausculter la FAV (le patient doit sentir le thril , le trajet)**



**24. Ouvrir l'emballage des gants stériles.**



**25. Désinfecter les mains**





**26. Enfiler les gants stériles.**



**27. Disposer correctement le matériel sur le champ stérile**



**28. Désinfecter largement la FAV**



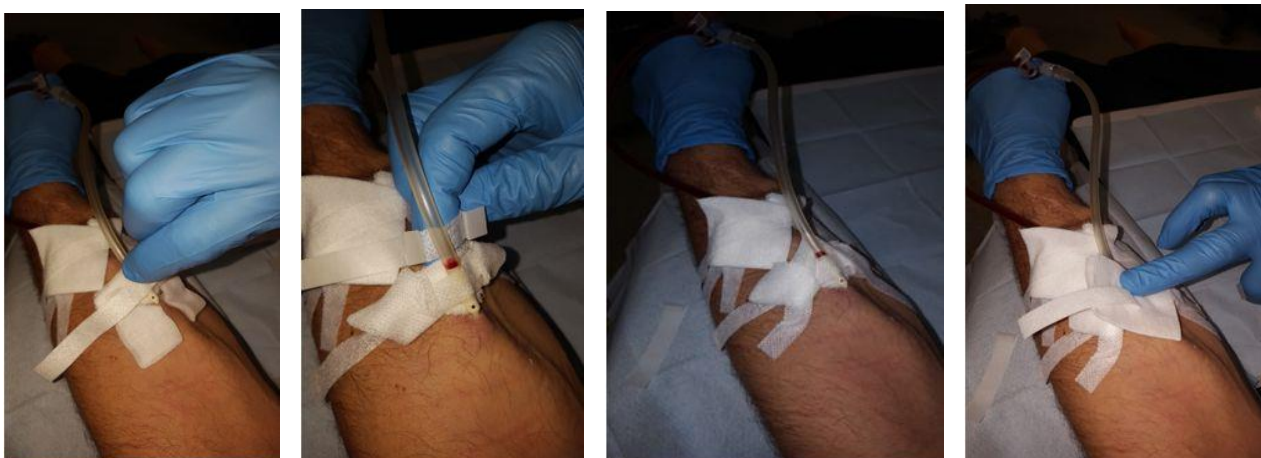
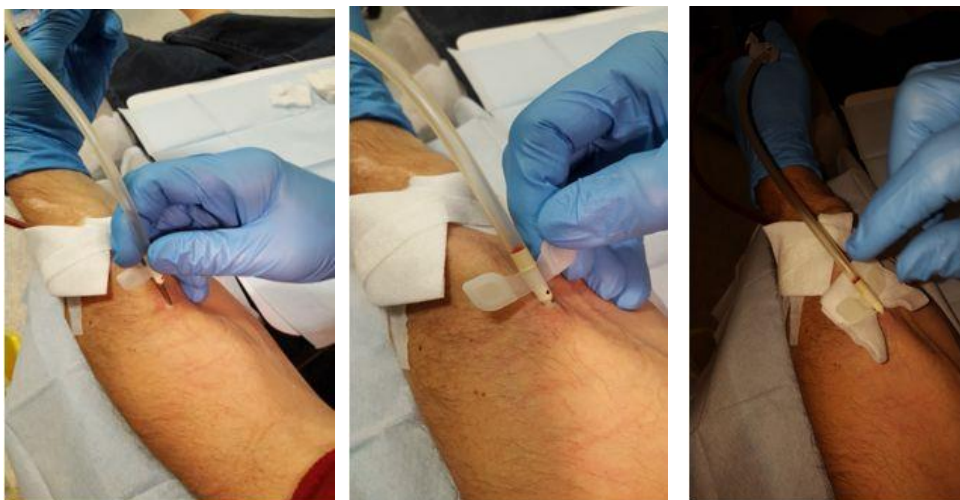
**29. Ôter les croûtes avec les diapositifs placés sur les capuchons des aiguilles de ponction**



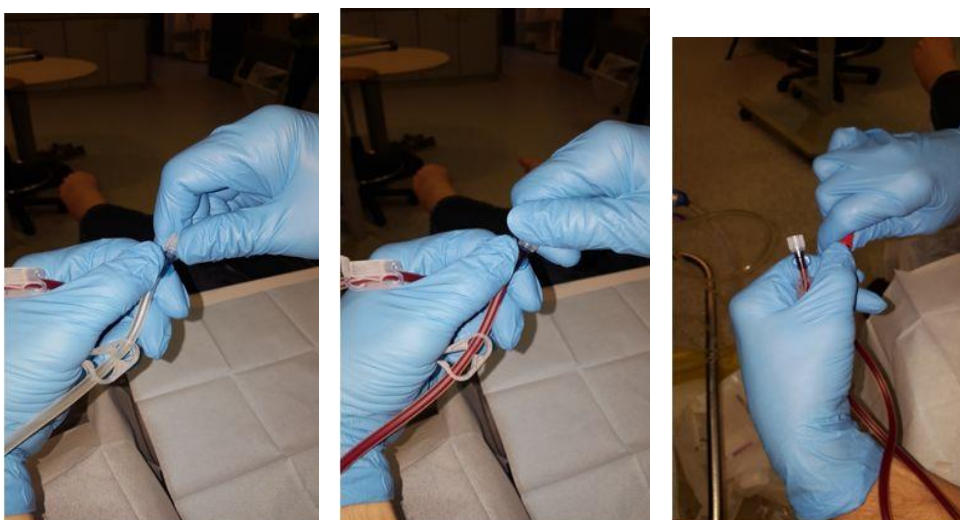
**30. Exécuter 30 sec de trempage des orifices de ponction avec la SHA.  
Pendant ce temps-là, préparer les collants pour les aiguilles.**



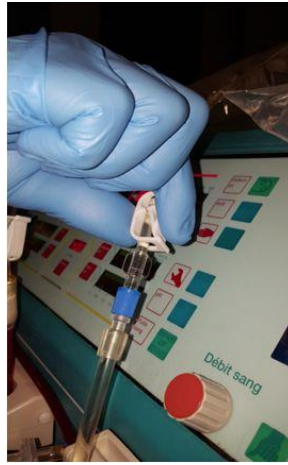
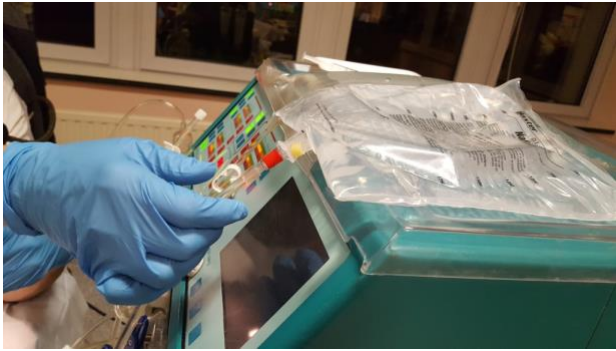
**31. Ponction artérielle, fixation de l'aiguille**



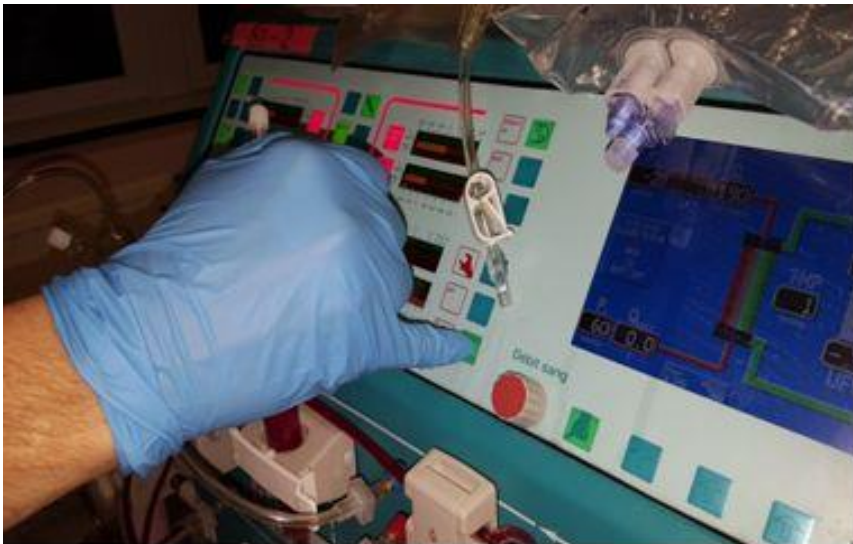
**32. Ponction veineuse, fixation de l'aiguille**



**33. Purger les aiguilles : artérielle et veineuse.**



**34. Connecter les aiguilles avec les lignes : artérielle et veineuse**

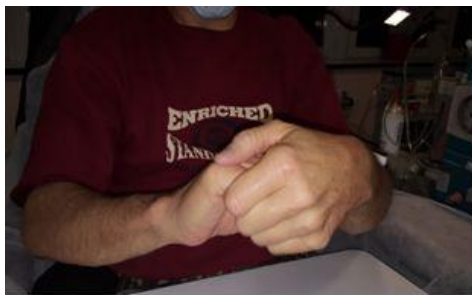


**35. Mettre en route le générateur**



**36. Effectuer la PS si nécessaire et injecter le bolus d'Héparine**

**37. Enlever les gants**



**38. Désinfecter les mains**



**39. Attacher les lignes artérielle et veineuse pour garantir la sécurité des ponctions pendant la durée de la dialyse.**

**40. Le patient est prêt pour la dialyse**